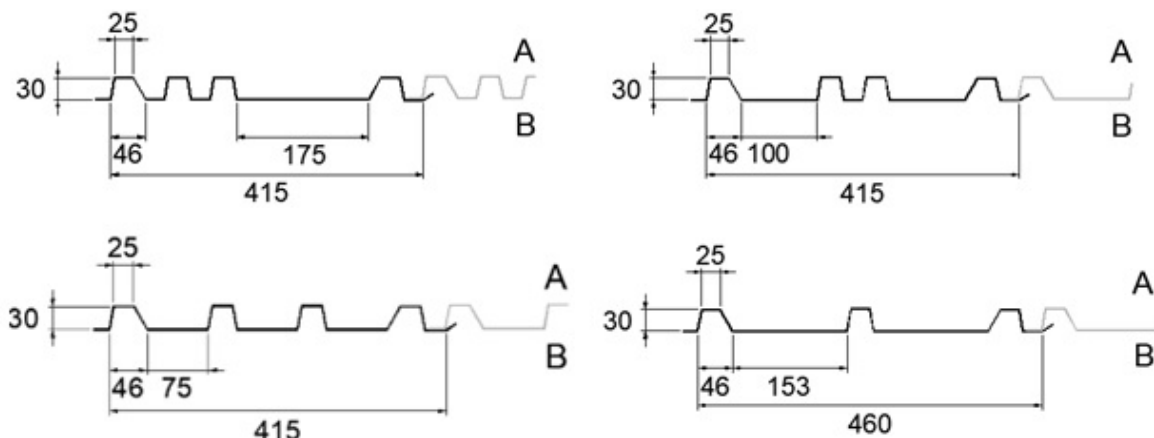


TECHNISCHE DATASHEET

SAB-Merlon 30/415-175 ~ 30/415-100 ~ 30/415-75 ~ 30/460



Dikte	Gewicht SAB Merlon 30/415-175	Gewicht SAB Merlon 30/415-100	Gewicht SAB Merlon 30/415-75	Gewicht SAB Merlon 30/460
0,63 mm	-	7,41 kg/m ²	7,41 kg/m ²	-
0,75 mm	8,82 kg/m ²	8,82 kg/m ²	8,82 kg/m ²	7,96 kg/m ²
0,88 mm	10,35 kg/m ²	10,35 kg/m ²	10,35 kg/m ²	9,34 kg/m ²

STAALKWALITEIT

Vloeigrens minimaal 280 N/mm², zinklaag kan Z, AZ, ZA of ZM zijn.

DUURZAAMHEID

Milieurelevante productinformatie (EPD) staat gepubliceerd op www.sabprofiel.nl.

KWALITEITSGARANTIE

Wij garanderen dat het profiel volgens de geldende normen en richtlijnen geproduceerd en gecontroleerd is

OVERSPANNINGEN

Voor het verkrijgen van een zo vlak mogelijke gevel raden wij een maximale verticale overspanning aan van 1500 mm. Deze overspanning is geldig tot een gebouwhoogte van 15 m in alle windgebieden en uitgaande van een onbebouwde omgeving.

Maximale plaatlengte 6000 mm.

BRANDGEDRAG

Onbrandbaar Klasse A1 volgens EN 13501-1 voor coatingsystemen t/m 65 µm

NORMEN

Productie volgens ISO 9001, ISO 14001, ISO 45001 en BES 6001

Toleranties volgens PPA-Europe Quality Regulations

Staaldikte: EN 10143 wordt gebruikt als basis voor de diktetoleranties, alleen toegepast op de staalkern en exclusief de zinklaag en organische coating.

IJsselstein, juni 2025